

Compteurs d'eau Radio III et Vario S

Le compteur d'eau Techem est conçu pour l'habitat collectif ; il est de technologie à jet unique et peut être équipé d'un module radio de faible encombrement.

Description du produit

Les compteurs d'eau Techem sont des compteurs à jet unique fonctionnant sans graissage. La turbine mécanique rotative est reliée à une roue d'entraînement par un graissage. La turbine mécanique rotative est reliée à une roue d'entraînement par un raccord de solénoïde. Un choix complet de différents modèles de construction et de capacité de débits variables permet de couvrir une large gamme d'applications.

Compteurs d'eau Radio III

Un capteur sans contact (inusable) enregistre dans le module de transmission radio les débits mesurés par le compteur mécanique. Les consommations (à une date fixe deux fois par mois), ainsi que les données d'identification du compteur sont envoyées par radio. Elles peuvent ainsi être lues sans avoir à entrer chez l'occupant.

Compteurs d'eau Vario S

La conception du compteur avec un disque de modulation intégré permet le montage ultérieur d'un module de transmission radio des consommations.

Caractéristiques de performances

- Connexion au réseau radio, installation ultérieure également possible
- Grande précision et stabilité des mesures grâce à une technologie éprouvée
- Faible chute de pression et grande sécurité opérationnelle grâce à la technologie à jet unique particulièrement fiable

- Température pour l'eau froide jusqu'à 30°C ou l'eau chaude jusqu'à 90°C
- Compteur à tête fixe approuvé MID
- Compteur à tête amovible approuvé CE (approbation MID en demande), classe météorologique A (vertical) ou B (horizontal)

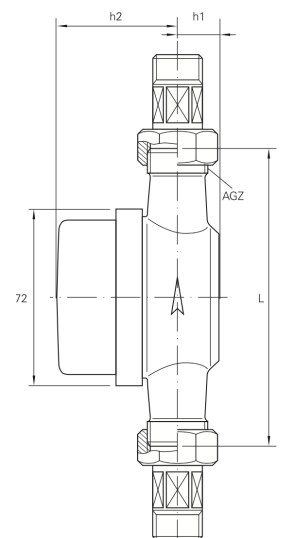


Compteur d'eau Radio III

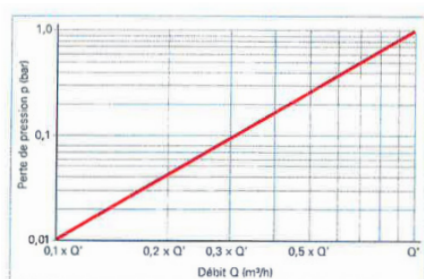


Compteur d'eau Vario S

Température nominale jusqu'à (°C)		30 ou 90				
Raccordement du compteur d'après ISO 2281/1	AGZ	G 3/4	G 3/4	G 3/4	G 3/4	G 3/4
Longueur L	mm	80	110	130	130	130
Hauteur h1	mm	13	16	17	17	17
Hauteur h2 sur mur Vario S	mm	58	53	53	53	53
Hauteur h2 sur mur Radio III	mm	67	62	62	62	62
Débit nominal	Qn (m³/h)	1.5	1.5	1.5	1.5	2.5
Pression nominale	bar	0.25	0.25	0.25	0.25	0.25
Classe métr. horizontal/vertical		A/A	B/A	B/A	B/A	B/A
Débit maximal	Qmax (m³/h)	3.0	3.0	3.0	3.0	5.0
Débit minimal	Qmin (m³/h)	0.06	0.06	0.06	0.06	0.10
Débit de démarrage	l/h	10	10	10	10	15
Pression nominale	PN (bar)	10	10	10	10	10
Plage d'affichage		0,1 litre à 9,999 m³/h				
Fréquence de transmission	MHz	868.95				
Force Radio	dBm	approx. 12				
Classe protection IP		IP 65				



Dimensions du compteur d'eau



Courbe de perte de pression